

(наименование документа об утверждении, включая наименования органов

государственной власти или органов местного самоуправления, принявших

решение об утверждении схемы или подписавших соглашение о перераспределении земельных участков)

от \_\_\_\_\_ № \_\_\_\_\_

**СХЕМА РАСПОЛОЖЕНИЯ ЗЕМЕЛЬНОГО УЧАСТКА ИЛИ ЗЕМЕЛЬНЫХ УЧАСТКОВ  
НА КАДАСТРОВОМ ПЛАНЕ ТЕРРИТОРИИ**

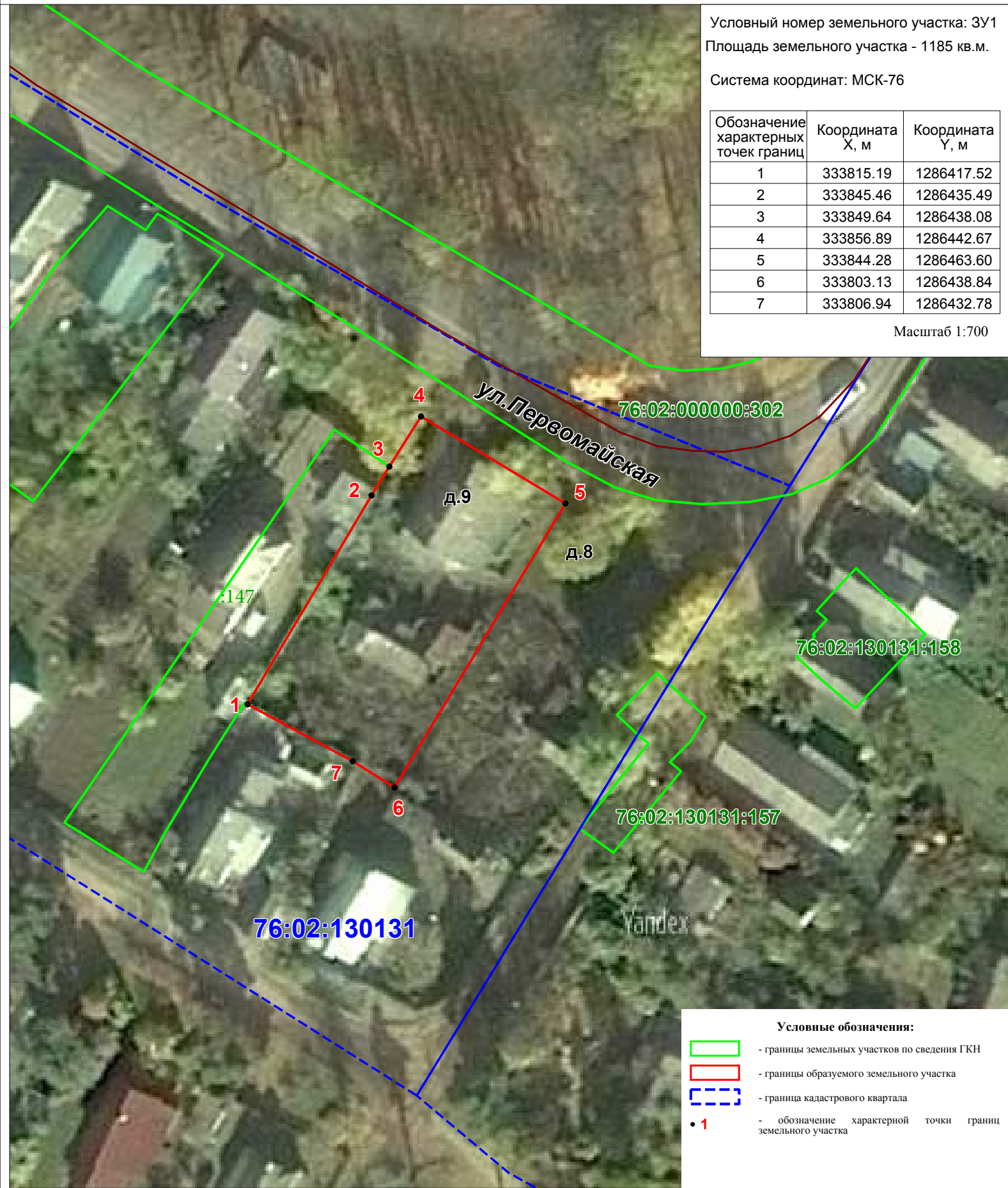
Условный номер земельного участка: ЗУ1

Площадь земельного участка - 1185 кв.м.

Система координат: МСК-76

Обозначение характерных точек границ	Координата X, м	Координата Y, м
1	333815.19	1286417.52
2	333845.46	1286435.49
3	333849.64	1286438.08
4	333856.89	1286442.67
5	333844.28	1286463.60
6	333803.13	1286438.84
7	333806.94	1286432.78

Масштаб 1:700



**Условные обозначения:**

- границы земельных участков по сведениям ГКН
- границы образуемого земельного участка
- граница кадастрового квартала
- **1** - обозначение характерной точки границ земельного участка