

Общество с ограниченной ответственностью  
«ОМЕГА КАДАСТР»



*Установлено*  
*Борисоглебское СП*  
от « 25 » 11, 2022 № 338

### ПРОЕКТ МЕЖЕВАНИЯ ТЕРРИТОРИИ

земельного участка, расположенного по адресу:  
Ярославская область, Борисоглебский район,  
п.Борисоглебский, ул.Юбилейная  
в кадастровом квартале 76:02:130241

Основание выполнения работ: Договор от 19.10.2022 г. № КР-180/2022  
Заказчик: Администрация Борисоглебского сельского поселения Борисоглебского  
муниципального района Ярославской области

Директор ООО «ОМЕГА КАДАСТР»



О.Е.Гужва

г. Ярославль  
2022 год

Содержание		
№ п/п	Разделы проекта межевания территории	Номера листов
	Основная часть	
1.	Текстовая часть	
1.1	Введение	3
1.2	Цель разработки проекта межевания территории	3
1.3	Опорно-межевая сеть на территории проектирования	3
1.4	Общие сведения об образуемом земельном участке	3
1.5	Каталог координат поворотных точек границ земельного участка	4
1.6	Публичные сервитуты и иные обременения	4
2.	Чертеж	4
2.1	Чертеж межевания территории	5
	Материалы по обоснованию проекта межевания	6
1.1	Чертеж	7
	Приложения	8

## **1. Текстовая часть**

### **1.1. Введение**

Проект межевания территории в целях образования земельного участка из земель неразграниченной государственной (муниципальной) собственности выполнен согласно:

- Градостроительного кодекса Российской Федерации от 29.12.2004 г. №190-ФЗ;
- Земельный кодекс Российской Федерации от 25.10.2001 г. №136-ФЗ;
- Федеральный закон "О кадастровой деятельности" от 24.07.2007 г. №221-ФЗ;
- Федеральный закон «О государственной регистрации недвижимости» 13.07.2015 г. №218-ФЗ;
- Генерального плана Борисоглебского сельского поселения Борисоглебского муниципального района Ярославской области;
- Правил землепользования и застройки Борисоглебского сельского поселения Борисоглебского муниципального района Ярославской области;
- Геодезической съемки испрашиваемой территории;
- Постановления Администрации Борисоглебского сельского поселения Борисоглебского муниципального района Ярославской области от 14.10.2022 №264 «О подготовке проекта межевания территории»;
- Сведений из Единого государственного реестра недвижимости.

Проект межевания территории состоит из текстовой и графической частей, подготовлен в виде отдельного документа.

### **1.2. Цель разработки проекта межевания территории**

Подготовка проекта межевания территории осуществляется для определения местоположения границ образуемого земельного участка из земель, находящихся в государственной или муниципальной собственности, из земель населенных пунктов, расположенного по адресу: Ярославская область, Борисоглебский район, п.Борисоглебский, ул.Юбилейная, площадью 2838 кв.м.

### **1.3. Опорно-межевая сеть на территории проектирования**

На территории проведения работ существуют пункты государственной геодезической сети в системе координат МСК-76 для определения координат точек земной поверхности с использованием спутниковых систем. Действующая система геодезической сети удовлетворяет требованиям выполнения землеустроительных работ для установления границ земельных участков на местности.

### **1.4. Общие сведения об образуемом земельном участке**

Земельный участок расположен в кадастровом квартале 76:02:130241.

Адрес – Ярославская область, Борисоглебский район, п.Борисоглебский, ул.Юбилейная.

Категория земель: земли населенных пунктов.

Территориальная зона – Ж2 (зона застройки малоэтажными жилыми домами)

Испрашиваемый вид разрешенного использования: малоэтажная многоквартирная жилая застройка.

Площадь – 2838 кв.м.



### 1.5 Каталог координат поворотных точек границ земельного участка

Система координат МСК-76

Номер поворотной точки	Координаты, м	
	X	Y
1	334953.22	1287925.75
2	334981.65	1287972.64
3	334933.69	1288001.77
4	334890.45	1287999.80
5	334890.46	1287963.43
6	334909.95	1287952.48
7	334929.36	1287983.97
8	334963.42	1287962.98
9	334944.00	1287931.48

#### 1.6. Публичные сервитуты и иные обременения

На момент составления проекта межевания территории в соответствии со сведениями Единого государственного реестра недвижимости в пределах границ образуемого земельного участка:

- публичные сервитуты не установлены;
- объекты культурного наследия, включенные в единый государственный реестр, либо выявленные объекты культурного наследия отсутствуют;
- зоны с особым режимом использования территории отсутствуют.

## 2. Чертеж

Графические материалы проекта межевания территории разработаны в системе координат МСК-76.

ПРОЕКТ МЕЖЕВАНИЯ ТЕРРИТОРИИ

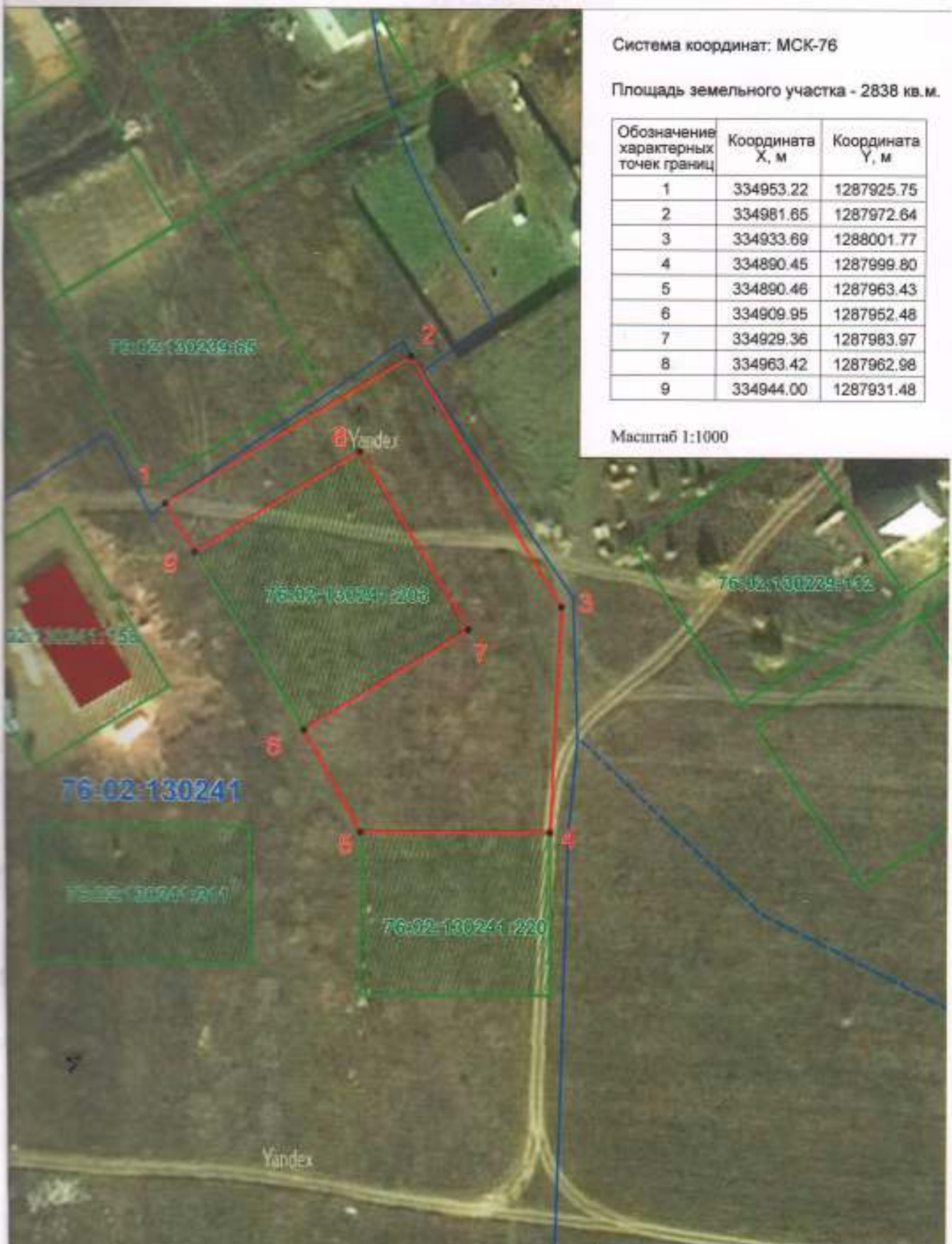
Чертеж межевания территории

Система координат: МСК-76

Площадь земельного участка - 2838 кв.м.

Обозначение характерных точек границ	Координата X, м	Координата Y, м
1	334953.22	1287925.75
2	334981.85	1287972.64
3	334933.69	1288001.77
4	334890.45	1287999.80
5	334890.46	1287963.43
6	334909.95	1287952.48
7	334929.36	1287983.97
8	334963.42	1287962.98
9	334944.00	1287931.48

Масштаб 1:1000



Условные обозначения:

- границы земельных участков по сведениям ЕГРН
- границы образуемого земельного участка
- границы кадастрового квартала
- границы зоны с особыми условиями использования территории
- 1 - характерная точка границы образуемого земельного участка





- Условные обозначения:**
- границы земельных участков по сведениям ЕПРН
  - границы образуемого земельного участка
  - границы кадастрового квартала
  - границы зоны с особым режимом использования территории
  - 1 - характерные точки границы образуемого земельного участка
- Масштаб 1:1000

### 3. Материалы по обоснованию проекта межевания

### ЗАДАНИЕ

на разработку документации по межеванию территории  
в отношении земельного участка, расположенного по адресу: Ярославская обл.,  
Борисоглебский р-н, п. Борисоглебский, ул. Юбилейная

№ п/п	Наименование позиции	Содержание
1.	Вид разрабатываемой документации по планировке территории	Подготовка проекта межевания территории в отношении земельного участка, расположенного по адресу: Ярославская обл., Борисоглебский р-н, п. Борисоглебский, ул. Юбилейная, в кадастровом квартале 76:02:130241.
2.	Инициатор подготовки документации по планировке территории	Администрация Борисоглебского сельского поселения
3.	Цель подготовки документации по планировке территории	Образование земельного участка для малоэтажной многоквартирной жилой застройки
4.	Вид и наименование планируемого к размещению объекта капитального строительства, его основные характеристики для планировки территории которого осуществляется подготовка документации по планировке территории	Малоэтажная многоквартирная жилая застройка
5.	Состав документации по планировке территории	В соответствии с Градостроительным кодексом Российской Федерации и положениями нормативных правовых актов РФ.