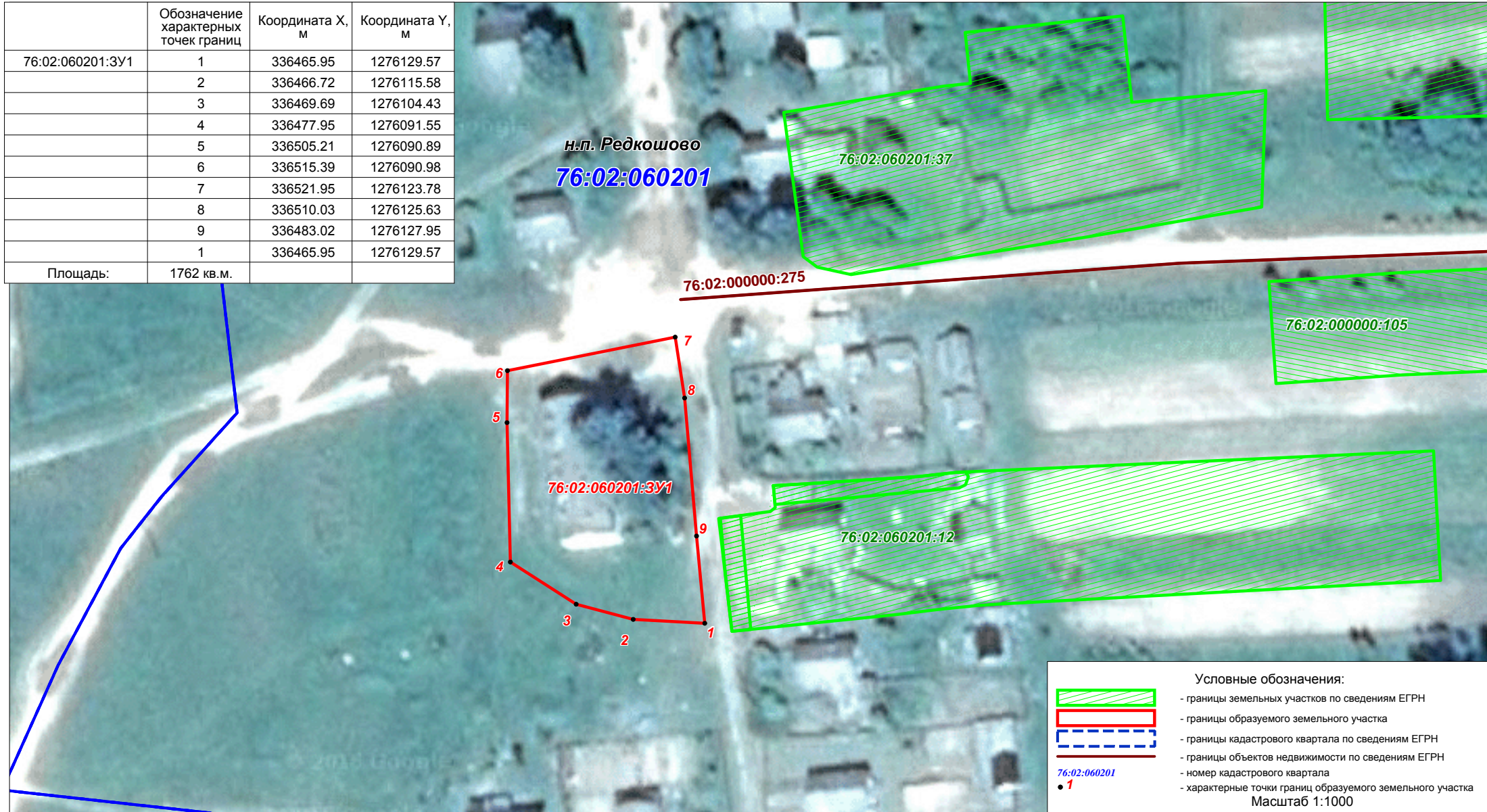






СХЕМА РАСПОЛОЖЕНИЯ ЗЕМЕЛЬНОГО УЧАСТКА ИЛИ ЗЕМЕЛЬНЫХ УЧАСТКОВ
НА КАДАСТРОВОМ ПЛАНЕ ТЕРРИТОРИИ

Система координат: МСК-76

	Обозначение характерных точек границ	Координата X, М	Координата Y, М
76:02:060201:ЗУ1	1	336465.95	1276129.57
	2	336466.72	1276115.58
	3	336469.69	1276104.43
	4	336477.95	1276091.55
	5	336505.21	1276090.89
	6	336515.39	1276090.98
	7	336521.95	1276123.78
	8	336510.03	1276125.63
	9	336483.02	1276127.95
	1	336465.95	1276129.57
Площадь:	1762 кв.м.		



Условные обозначения:

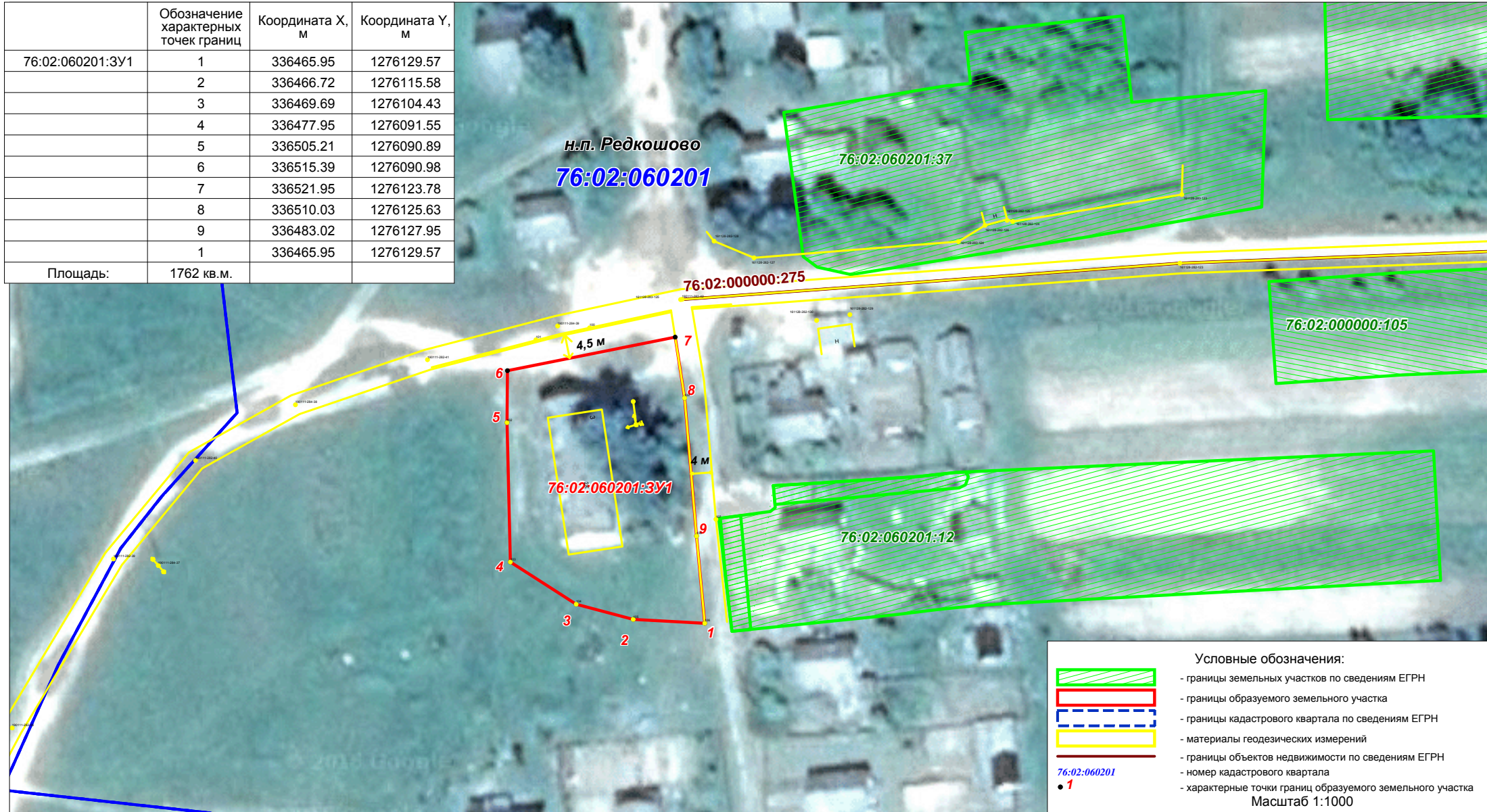
-  - границы земельных участков по сведениям ЕГРН
-  - границы образуемого земельного участка
-  - границы кадастрового квартала по сведениям ЕГРН
-  - границы объектов недвижимости по сведениям ЕГРН
-  - номер кадастрового квартала
-  - характерные точки границ образуемого земельного участка

Масштаб 1:1000

СХЕМА РАСПОЛОЖЕНИЯ ЗЕМЕЛЬНОГО УЧАСТКА ИЛИ ЗЕМЕЛЬНЫХ УЧАСТКОВ
НА КАДАСТРОВOM ПЛАНЕ ТЕРРИТОРИИ

Система координат: МСК-76

	Обозначение характерных точек границ	Координата X, М	Координата Y, М
76:02:060201:3У1	1	336465.95	1276129.57
	2	336466.72	1276115.58
	3	336469.69	1276104.43
	4	336477.95	1276091.55
	5	336505.21	1276090.89
	6	336515.39	1276090.98
	7	336521.95	1276123.78
	8	336510.03	1276125.63
	9	336483.02	1276127.95
	1	336465.95	1276129.57
Площадь:	1762 кв.м.		



Условные обозначения:

- границы земельных участков по сведениям ЕГРН
- границы образуемого земельного участка
- границы кадастрового квартала по сведениям ЕГРН
- материалы геодезических измерений
- границы объектов недвижимости по сведениям ЕГРН
- 76:02:060201 - номер кадастрового квартала
- 1 - характерные точки границ образуемого земельного участка

Масштаб 1:1000