

(наименование документа об утверждении, включая наименования органов

государственной власти или органов местного самоуправления, принявших

решение об утверждении схемы или подписавших соглашение о перераспределении земельных участков)

от \_\_\_\_\_ № \_\_\_\_\_

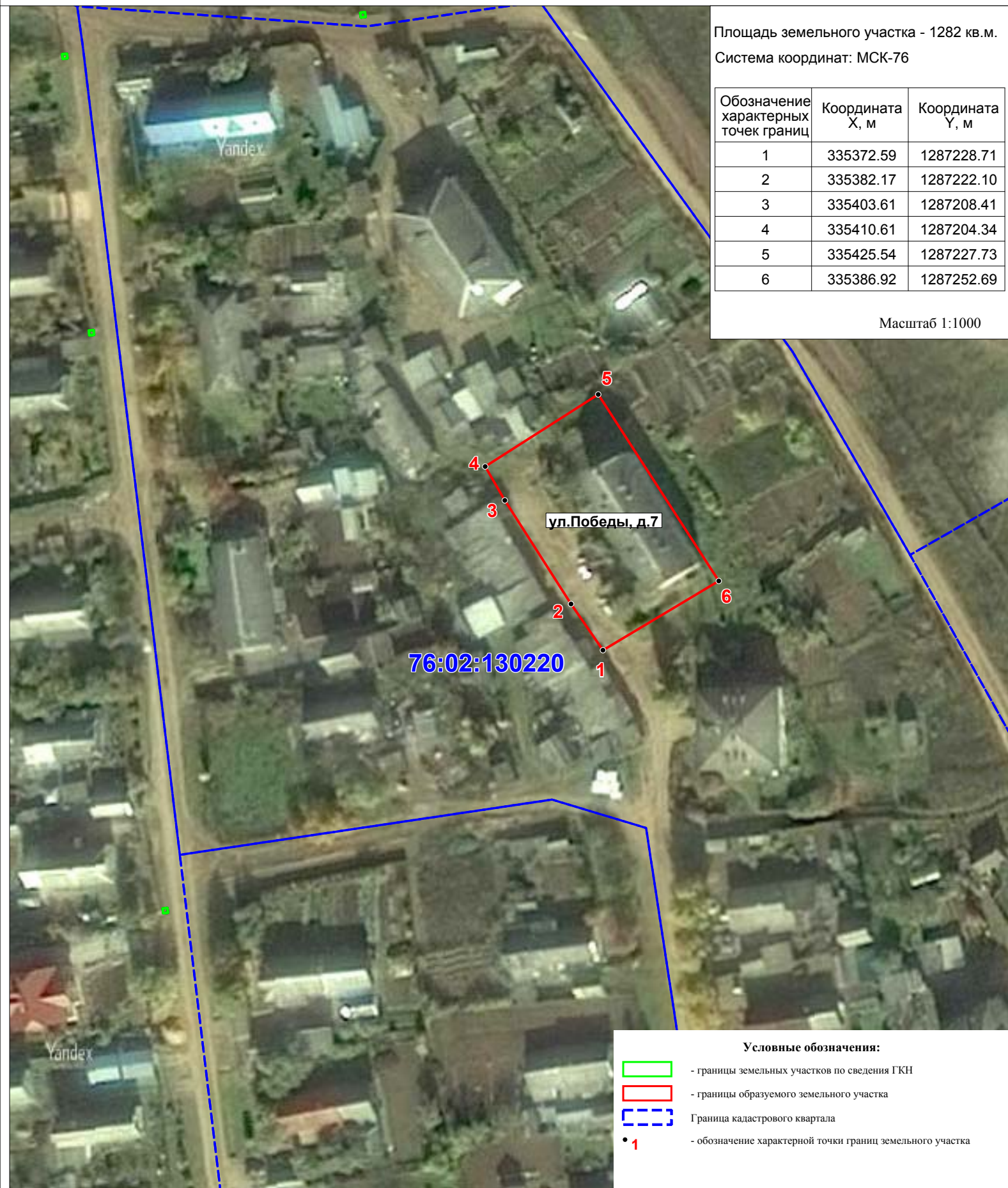
**СХЕМА РАСПОЛОЖЕНИЯ ЗЕМЕЛЬНОГО УЧАСТКА ИЛИ ЗЕМЕЛЬНЫХ УЧАСТКОВ  
НА КАДАСТРОВОМ ПЛАНЕ ТЕРРИТОРИИ**

Площадь земельного участка - 1282 кв.м.

Система координат: МСК-76

Обозначение характерных точек границ	Координата X, м	Координата Y, м
1	335372.59	1287228.71
2	335382.17	1287222.10
3	335403.61	1287208.41
4	335410.61	1287204.34
5	335425.54	1287227.73
6	335386.92	1287252.69

Масштаб 1:1000



**Условные обозначения:**

- границы земельных участков по сведения ГКН
- границы образуемого земельного участка
- Граница кадастрового квартала
- 1 - обозначение характерной точки границ земельного участка