

(наименование документа об утверждении, включая наименования органов

государственной власти или органов местного самоуправления, принявших

решение об утверждении схемы или подписавших соглашение о перераспределении земельных участков)

от _____ № _____

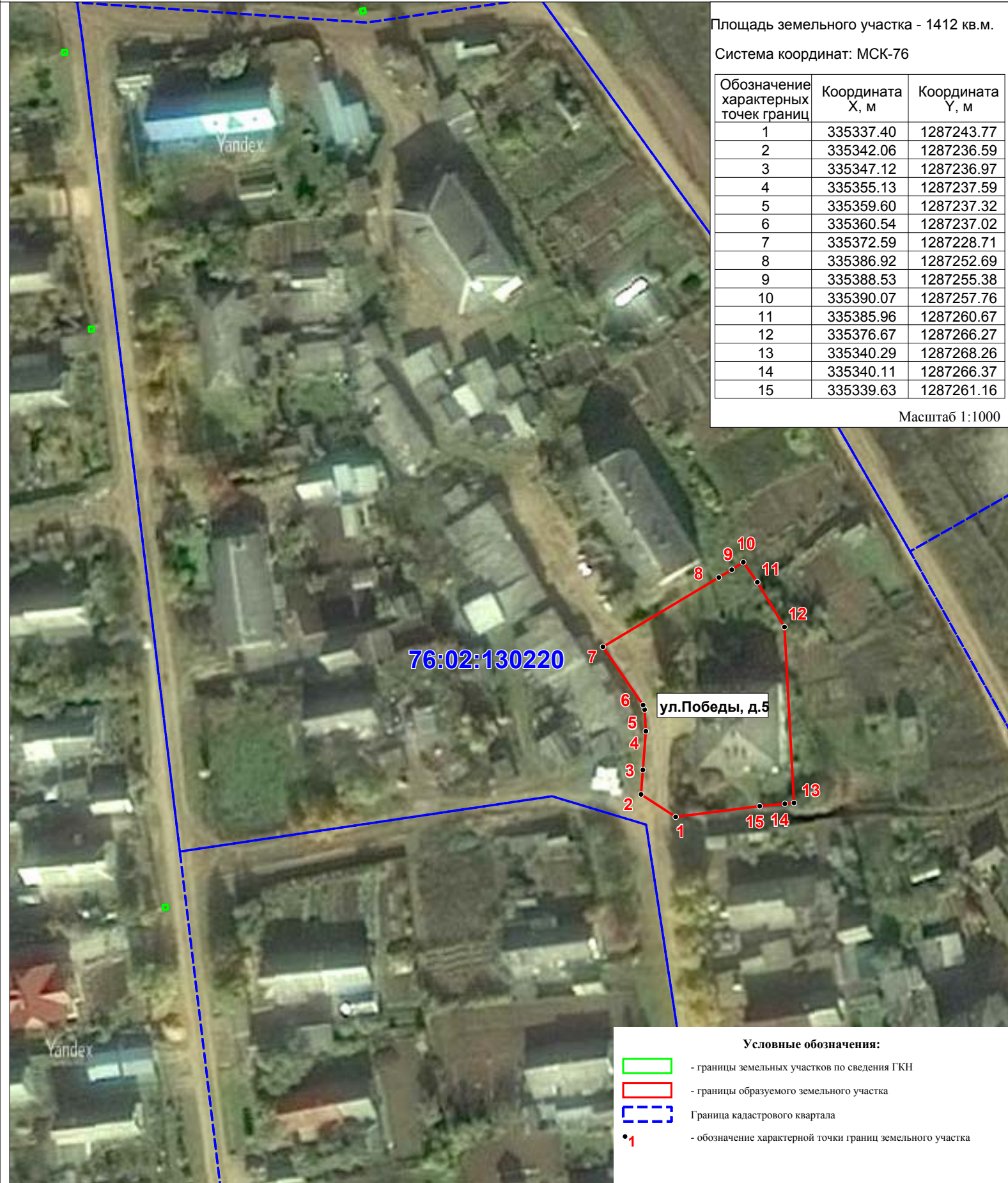
**СХЕМА РАСПОЛОЖЕНИЯ ЗЕМЕЛЬНОГО УЧАСТКА ИЛИ ЗЕМЕЛЬНЫХ УЧАСТКОВ
НА КАДАСТРОВОМ ПЛАНЕ ТЕРРИТОРИИ**

Площадь земельного участка - 1412 кв.м.

Система координат: МСК-76

Обозначение характерных точек границ	Координата X, м	Координата Y, м
1	335337.40	1287243.77
2	335342.06	1287236.59
3	335347.12	1287236.97
4	335355.13	1287237.59
5	335359.60	1287237.32
6	335360.54	1287237.02
7	335372.59	1287228.71
8	335386.92	1287252.69
9	335388.53	1287255.38
10	335390.07	1287257.76
11	335385.96	1287260.67
12	335376.67	1287266.27
13	335340.29	1287268.26
14	335340.11	1287266.37
15	335339.63	1287261.16

Масштаб 1:1000



Условные обозначения:

- - границы земельных участков по сведения ГКН
- - границы образуемого земельного участка
- - - - Граница кадастрового квартала
- 1 - обозначение характерной точки границ земельного участка