

Общество с ограниченной ответственностью
«ОМЕГА КАДАСТР»

УТВЕРЖДЕНО

от «__» _____ № _____

ПРОЕКТ МЕЖЕВАНИЯ ТЕРРИТОРИИ

земельного участка, расположенного по адресу:
Ярославская область, Борисоглебский район,
п.Борисоглебский, 2-й Мебельный пер., д.15
в кадастровом квартале 76:02:130143

Основание выполнения работ: Договор от 26 июля 2021 г. № КР-153/2021
Заказчик: Столярова Евгения Стефановна

Директор ООО «ОМЕГА КАДАСТР»

СОГЛАСОВАНО:
Столярова Евгения Стефановна



О.Е.Гужва

г. Ярославль
2021 год

Содержание		
№ п/п	Разделы проекта межевания территории	Номера листов
	Основная часть	
1.	Текстовая часть	
1.1	Введение	3
1.2	Цель разработки проекта межевания территории	3
1.3	Опорно-межевая сеть на территории проектирования	3
1.4	Общие сведения об образуемом земельном участке	4
1.5	Публичные сервитуты и иные обременения	5
2.	Чертеж	
2.1	Чертеж межевания территории	6
	Материалы по обоснованию проекта межевания	
1.1	Чертеж	7
	Приложения	
1.1	Разрешение Администрации Борисоглебского муниципального района Ярославской области от 16.09.2021 г. № 660	8

1. Текстовая часть

1.1. Введение

Данным проектом межевания территории в соответствии со статьей 11.3 Земельного кодекса Российской Федерации предусматривается образование земельного участка из земель, находящихся в неразграниченной государственной или муниципальной собственности выполнен согласно:

-Разрешению Администрации Борисоглебского муниципального района Ярославской области № 660 от 16.09.2021 г.;

- Градостроительного кодекса Российской Федерации от 29.12.2004 г. №190-ФЗ;

- Земельный кодекс Российской Федерации от 25.10.2001 г. №136-ФЗ;

- Федеральный закон "О кадастровой деятельности" от 24.07.2007 г. №221-ФЗ;

- Федеральный закон «О государственной регистрации недвижимости» 13.07.2015 г. №218-ФЗ;

- Генерального плана Борисоглебского сельского поселения Борисоглебского муниципального района Ярославской области;

- Правил землепользования и застройки Борисоглебского сельского поселения Борисоглебского муниципального района Ярославской области;

- Геодезической съемки испрашиваемой территории;

- Сведений из Единого государственного реестра недвижимости.

Проект межевания территории состоит из текстовой и графической частей, подготовлен в виде отдельного документа.

1.2. Цель разработки проекта межевания территории

Подготовка проекта межевания территории осуществляется для определения местоположения границ образуемого земельного участка из земель, находящихся в государственной или муниципальной собственности, из земель населенных пунктов, расположенного по адресу: Ярославская область, Борисоглебский район, п.Борисоглебский, 2-й Мебельный пер., д.15.

1.3. Опорно-межевая сеть на территории проектирования

На территории проведения работ существуют пункты государственной геодезической сети в системе координат МСК-76 для определения координат точек земной поверхности с использованием спутниковых систем. Действующая система геодезической сети удовлетворяет требованиям выполнения землеустроительных работ для установления границ земельных участков на местности.

1.4. Общие сведения об образуемых земельных участках:

Характеристика образуемого земельного участка :ЗУ1

Земельный участок расположен в кадастровом квартале 76:02:130143.

Адрес – Ярославская область, Борисоглебский район, п.Борисоглебский, 2-й Мебельный пер., д.15.

Категория земель: земли населенных пунктов.

Территориальная зона – Ж2 (зоны застройки малоэтажными жилыми домами).

Испрашиваемый вид разрешенного использования: малоэтажная многоквартирная жилая застройка.

Площадь образуемого земельного участка – 2166 кв.м.

Каталог координат поворотных точек границ земельного участка :ЗУ1 в соответствии с настоящим Проектом межевания территории

Система координат МСК-76

Номер поворотной точки	Координаты, м	
	X	Y
1	333243.31	1284926.29
2	333268.07	1284961.74
3	333264.37	1284964.52
4	333233.20	1284986.65
5	333226.44	1284989.72
6	333221.53	1284982.88
7	333216.88	1284975.09
8	333216.72	1284975.19
9	333207.18	1284959.89
10	333199.90	1284956.81
11	333209.33	1284950.18
12	333212.85	1284947.63
13	333231.08	1284934.87

1.5. Публичные сервитуты и иные обременения

На момент составления проекта межевания территории в соответствии со сведениями Единого государственного реестра недвижимости в пределах границ образуемого земельного участка:

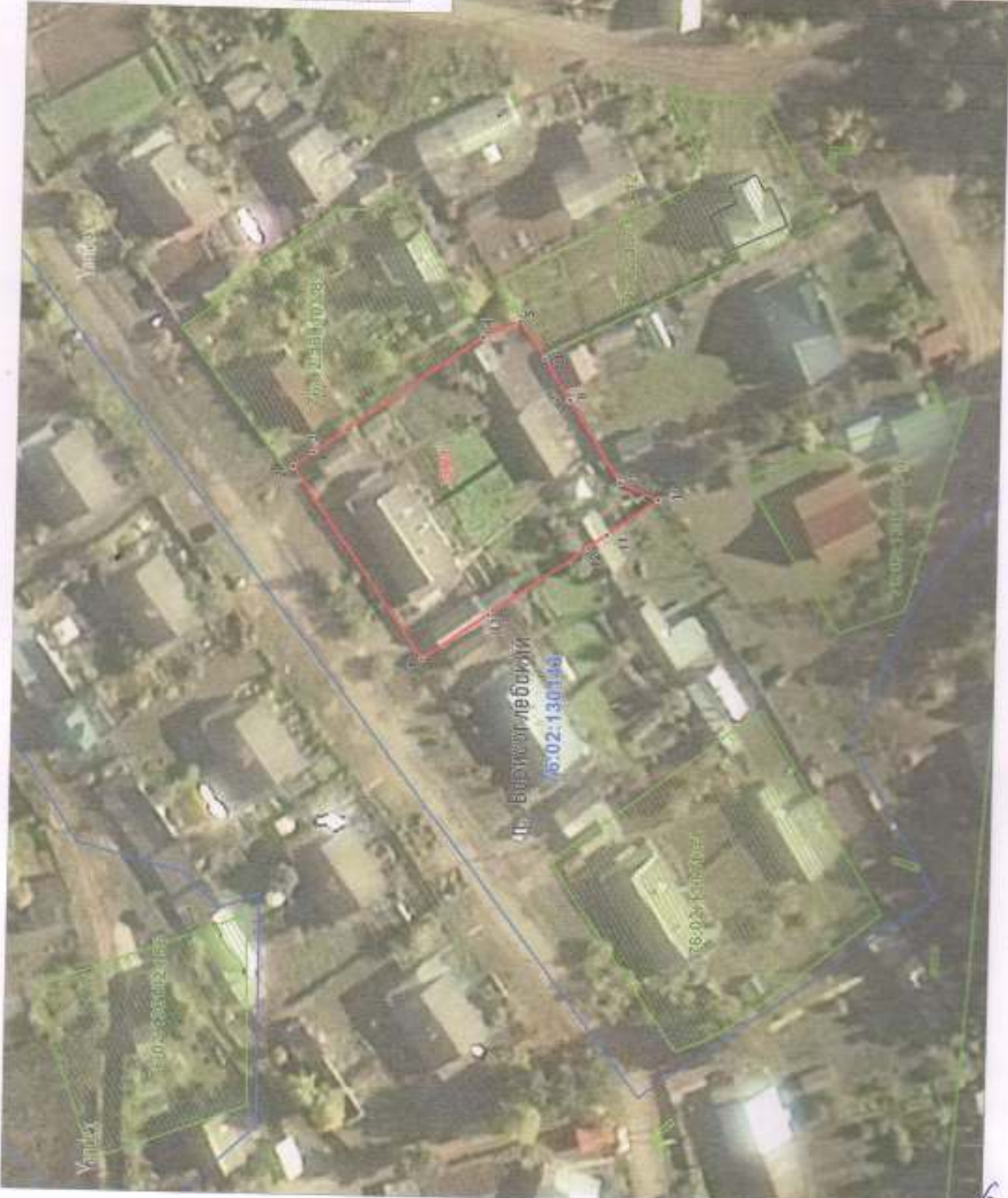
- публичные сервитуты не установлены;
- земельный участок расположен в охранной зоне инженерных коммуникаций с учетным номером 76.02.2.378, зоны с особыми условиями использования территории ВЛ-0,4кВ, расположенная на территории Ярославской области, Борисоглебского района, Борисоглебского сельского поселения; а так же в охранной зоне инженерных коммуникаций с учетным номером 76.02.2.57, зоны наружного газопровода низкого давления;
- объекты культурного наследия, включенные в единый государственный реестр, либо выявленные объекты культурного наследия отсутствуют,

2. Чертеж

Графические материалы проекта межевания территории разработаны в системе координат МСК-76.

ПРОЕКТ МЕЖЕВАНИЯ ТЕРРИТОРИИ

Чертеж межевания территории



Площадь земельного участка: 2166 кв. м
Система координат: 602-18

Сбоясненнне характернне точок границ	Координата X, м	Координата Y, м
1	333243.31	1284926.29
2	333268.07	1284961.74
3	333204.37	1284864.52
4	333233.20	1284966.65
5	333226.44	1284989.72
6	333221.53	1284982.89
7	333216.88	1284975.09
8	333216.72	1284975.19
9	333207.18	1284959.89
10	333199.90	1284966.81
11	333208.33	1284950.19
12	333212.65	1284947.63
13	333231.08	1284934.87

Масштаб: 1:500

Условные обозначения:

- зеленая линия - граница земельного участка по сведениям государственного кадастра недвижимости
- красная линия - граница земельного участка по факту
- синяя линия - граница земельного участка по факту
- красная линия - граница земельного участка по факту
- синяя линия - граница земельного участка по факту



МАТЕРИАЛЫ ПО ОБСНОВАНИЮ ПРОЕКТА МЕЖЕВАНИЯ ТЕРРИТОРИИ
Чертеж



- Условные обозначения:
- линия раздела земельных участков по кадастровому адресу недвижимости
 - линия раздела земельных участков по кадастровому адресу недвижимости
 - граница кадастровых кварталов
 - граница кадастрового квартала

Масштаб 1:2000