

Общество с ограниченной ответственностью
«ОМЕГА КАДАСТР»

УТВЕРЖДЕНО

от « ___ » _____ № _____

ПРОЕКТ МЕЖЕВАНИЯ ТЕРРИТОРИИ

земельного участка, расположенного по адресу:
Ярославская область, Борисоглебский район,
п. Борисоглебский, ул. Юбилейная, д.7
в кадастровом квартале 76:02:130223

Основание выполнения работ: Договор от 29 апреля 2020 г. № КР-085/2020
Заказчик: Администрация Борисоглебского сельского поселения Борисоглебского
муниципального района Ярославской области

Директор ООО «ОМЕГА КАДАСТР»



О.Е.Гужва

г. Ярославль
2020 год

1. Текстовая часть

1.1. Введение

Содержание

№ п/п	Разделы проекта межевания территории	Номера листов
1.	Текстовая часть	
1.1	Введение	3
1.2	Цель разработки проекта межевания территории	3
1.3	Опорно-межевая сеть на территории проектирования	3
1.4	Общие сведения об образуемом земельном участке	3
1.5	Каталог координат поворотных точек границ земельного участка	4
1.6	Публичные сервитуты и иные обременения	4
2.	Графическая часть	
	Чертеж межевания территории	5

«Содержание проекта межевания территории» является составной частью проекта межевания территории, который состоит из текстовой и графической частей.

Проект межевания территории состоит из текстовой и графической частей, составленных на основании кадастровых документов.

1.2. Цель разработки проекта межевания территории

Целью разработки проекта межевания территории является для обеспечения законности осуществления межевания земельного участка, находящегося в государственной или муниципальной собственности, на земельном участке, расположенном в границах территории, образуемой в результате реализации проекта межевания территории, в границах которой расположены объекты недвижимости, подлежащие межеванию.

1.3. Опорно-межевая сеть на территории проектирования

На территории, образуемой в результате реализации государственной программы «Система государственной кадастровой регистрации недвижимости» (далее - Система государственной кадастровой регистрации недвижимости), действующая система государственной кадастровой регистрации недвижимости является основой для осуществления работ по межеванию территории, образуемой в результате реализации государственной программы «Система государственной кадастровой регистрации недвижимости».

1.4. Общие сведения об образуемом земельном участке

Земельный участок расположен в кадастровом квартале 76:02:130223

Адрес: Московская область, Истринский район, с/поселение Истринское

участка 01/01/01/01/01/01

Категория земель: населенные пункты

Вид разрешенного использования: для размещения объектов недвижимости

Площадь земельного участка: 0,1 кв. м

Дата: 2021 г. 04 кв. 01

Особые условия
Земельный участок
находящийся
на территории
ОУ

1. Текстовая часть

1.1. Введение

Проект межевания территории в целях образования земельного участка из земель неразграниченной государственной (муниципальной) собственности выполнен согласно:

- Градостроительного кодекса Российской Федерации от 29.12.2004 г. №190-ФЗ;
- Земельный кодекс Российской Федерации от 25.10.2001 г. №136-ФЗ;
- Федеральный закон "О кадастровой деятельности" от 24.07.2007 г. №221-ФЗ;
- Федеральный закон «О государственной регистрации недвижимости» 13.07.2015 г. №218-ФЗ;

- Генерального плана Борисоглебского сельского поселения Борисоглебского муниципального района Ярославской области;

- Правил землепользования и застройки Борисоглебского сельского поселения Борисоглебского муниципального района Ярославской области:

- Геодезической съемки испрашиваемой территории;
- Сведений из Единого государственного реестра недвижимости.

Проект межевания территории состоит из текстовой и графической частей, подготовлен в виде отдельного документа.

1.2. Цель разработки проекта межевания территории

Подготовка проекта межевания территории осуществляется для определения местоположения границ образуемого земельного участка из земель, находящихся в государственной или муниципальной собственности, из земель населенных пунктов, расположенного по адресу: Ярославская область, Борисоглебский район, п. Борисоглебский, ул. Юбилейная, д.7, площадью 1584 кв.м.

1.3. Опорно-межевая сеть на территории проектирования

На территории проведения работ существуют пункты государственной геодезической сети в системе координат МСК-76 для определения координат точек земной поверхности с использованием спутниковых систем. Действующая система геодезической сети удовлетворяет требованиям выполнения землеустроительных работ для установления границ земельных участков на местности.

1.4. Общие сведения об образуемом земельном участке

Земельный участок расположен в кадастровом квартале 76:02:130223.

Адрес – Ярославская область, Борисоглебский район, п. Борисоглебский, ул. Юбилейная, д.7.

Категория земель: земли населенных пунктов.

Территориальная зона – Ж1 (зона застройки индивидуальными жилыми домами).

Испрашиваемый вид разрешенное использование: малоэтажная многоквартирная жилая застройка.

Площадь – 1584 кв.м.

1.5 Каталог координат поворотных точек границ земельного участка

Система координат МСК-76

Номер поворотной точки	Координаты, м	
	X	Y
1	335455.09	1287612.98
2	335478.05	1287645.96
3	335470.44	1287653.53
4	335458.85	1287664.36
5	335455.75	1287668.25
6	335446.92	1287674.10
7	335447.69	1287671.13
8	335446.70	1287670.89
9	335445.62	1287674.96
10	335443.72	1287676.22
11	335439.80	1287670.88
12	335438.61	1287670.64
13	335437.64	1287671.50
14	335420.03	1287646.40
15	335412.05	1287634.92
16	335421.15	1287629.13
17	335431.75	1287622.36
18	335433.93	1287620.79
19	335446.84	1287613.66
20	335466.49	1287654.71
21	335451.97	1287664.74
22	335428.40	1287630.63
23	335442.92	1287620.60
24	335429.73	1287651.59
25	335430.54	1287651.02
26	335431.12	1287651.86
27	335430.29	1287652.41

В границах образуемого земельного участка по сведениям ЕГРН расположен земельный участок с кадастровым номером 76:02:130223:35 (адрес: Ярославская область, р-н Борисоглебский, п Борисоглебский, ул. Юбилейная, д. 7, вид разрешенного использования - для обслуживания многоквартирного жилого дома).

Границы земельного участка с кадастровым номером 76:02:130223:35 по сведениям ЕГРН не соответствуют их фактическому местоположению, сведения о координатах характерных точек границ внесены в ЕГРН с реестровой ошибкой.

Кроме того в границах образуемого земельного участка по сведениям ЕГРН расположен земельный участок с кадастровым номером 76:02:130224:183 (адрес: Ярославская область, Борисоглебский р-н, п Борисоглебский, ул. Юбилейная, вид разрешенного использования - для строительства гаража). Границы земельного участка с кадастровым номером 76:02:130224:183 по сведениям ЕГРН не соответствуют их

фактическому местоположению, сведения о координатах характерных точек границ внесены в ЕГРН с реестровой ошибкой.

Границы образуемого земельного участка сформированы с учетом исправления реестровой ошибки в отношении границ земельных участков с кадастровыми номерами 76:02:130223:35 (каталог координат поворотных точек границ земельного участка после исправления реестровой ошибки прилагается) и 76:02:130224:183, в результате которых координаты характерных точек границ земельных участков с кадастровым номером 76:02:130223:35 и 76:02:130224:183 должны быть уточнены или исключены из Единого государственного реестра недвижимости в судебном порядке.

Каталог координат поворотных точек границ земельного участка с кадастровым номером 76:02:130223:35 после исправления реестровой ошибки

Номер поворотной точки	Координаты, м	
	X	Y
20	335466.49	1287654.71
21	335451.97	1287664.74
22	335428.40	1287630.63
23	335442.92	1287620.60

1.6. Публичные сервитуты и иные обременения

На момент составления проекта межевания территории в соответствии со сведениями Единого государственного реестра недвижимости в пределах границ образуемого земельного участка:

- публичные сервитуты не установлены;
- объекты культурного наследия, включенные в единый государственный реестр, либо выявленные объекты культурного наследия отсутствуют;
- зоны с особыми условиями использования территории отсутствуют.

1.7. Графическая часть

Графические материалы проекта межевания территории разработаны в системе координат МСК-76.

ПРОЕКТ МЕЖЕВАНИЯ ТЕРРИТОРИИ

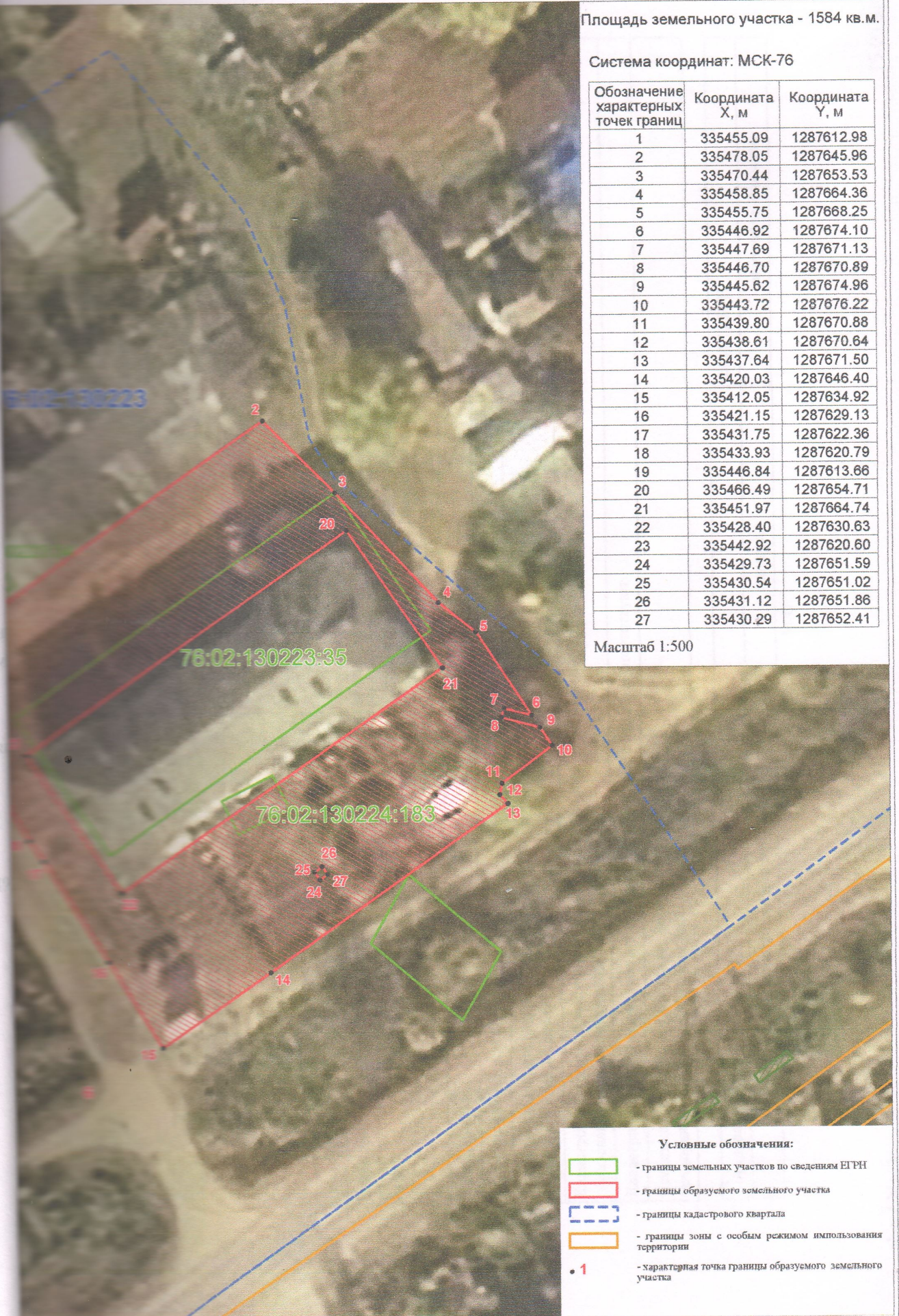
Чертеж межевания территории

Площадь земельного участка - 1584 кв.м.

Система координат: МСК-76

Обозначение характерных точек границ	Координата X, м	Координата Y, м
1	335455.09	1287612.98
2	335478.05	1287645.96
3	335470.44	1287653.53
4	335458.85	1287664.36
5	335455.75	1287668.25
6	335446.92	1287674.10
7	335447.69	1287671.13
8	335446.70	1287670.89
9	335445.62	1287674.96
10	335443.72	1287676.22
11	335439.80	1287670.88
12	335438.61	1287670.64
13	335437.64	1287671.50
14	335420.03	1287646.40
15	335412.05	1287634.92
16	335421.15	1287629.13
17	335431.75	1287622.36
18	335433.93	1287620.79
19	335446.84	1287613.66
20	335466.49	1287654.71
21	335451.97	1287664.74
22	335428.40	1287630.63
23	335442.92	1287620.60
24	335429.73	1287651.59
25	335430.54	1287651.02
26	335431.12	1287651.86
27	335430.29	1287652.41

Масштаб 1:500



Условные обозначения:

- границы земельных участков по сведениям ЕИРЧ
- границы образуемого земельного участка
- границы кадастрового квартала
- границы зоны с особым режимом использования территории
- 1 - характерная точка границы образуемого земельного участка